



Utilizzo
Use
Utilización

<p>Herbicides Suitable for</p>	<p>Fungicides Suitable for</p>	<p>Insecticides Suitable for</p>
---	---	---

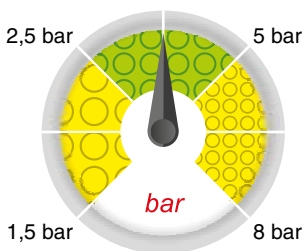
Dimensioni (mm)
Size (mm)
Dimensiones (mm)

- Offre una buona copertura, migliorando la penetrazione ed il deposito dei prodotti grazie ai due getti inclinati di 30°+30°.
- Design compatto per ridurre il rischio di danneggiamenti.
- Doppia presa d'aria di grandi dimensioni con profilo anti-intasamento.
- Grosse gocce cariche di aria per assicurare una maggiore copertura della superficie fogliare.
- Completamente smontabile per una facile manutenzione.
- Utilizzabile con testine per gli ugelli di tipo Flat Fan.
- Stampato in Delrin®, ad alta stabilità chimica, che conferisce ottime caratteristiche di durata.

- Provides good spraying range, improving penetration and application of the products thanks to two nozzles at 30°+30°.
- Compact design to reduce the risk of damage.
- Large double air intake with anti-clogging profile.
- Large drops filled with air to ensure improved spraying of the leaf surface.
- Can be fully disassembled for easy maintenance.
- Can be used with Flat Fan nozzle caps.
- Made of molded Delrin®, a polymer ensuring high chemical stability and an excellent useful life.

- Ofrece una buena cobertura, mejorando la penetración y el depósito de productos gracias a los dos chorros inclinados de 30°+30°.
- Diseño compacto para reducir posibles daños.
- Doble toma de aire de gran tamaño con perfil anti-obstrucción.
- Gruesas gotas cargadas de aire para asegurar una mayor cobertura de la superficie de las hojas.
- Completamente desmontable para un fácil mantenimiento.
- Puede ser utilizado con cabezales para boquillas tipo Flat Fan.
- Moldeado en Delrin®, con alta estabilidad química, que otorga excepcionales características de duración.

<p>110°</p> <p>Spraying angle</p>	<p>Boom</p> <p>Treatment</p>
<p>Delrin®</p> <p>Material</p>	<p>ISO 10625</p> <p>Colour coding</p>
<p>402900xx</p> <p>Cap</p>	<p>10 pcs.</p> <p>cod. B1</p> <p>Blister pack</p>



Copertura
Spray coverage
Cobertura




50 cm
50 cm
> 50%


Distanza sulla barra
Boom spacing
Distancia en la barra

Diagramma di distribuzione ugello singolo
Single nozzle distribution pattern
Diagrama de distribución boquilla individual

Diagramma di distribuzione su barra
Boom distribution pattern
Diagrama de distribución en la barra

Dimensione delle gocce su bersaglio
Drop size pattern on target
Dimensiones de las gotas en el blanco

COD. CODE CÓD.	 bar	 drop	 l/min	l/ha (spazio tra gli ugelli: 50 cm) l/ha (nozzle spacing: 50 cm) l/ha (espacio entre las boquillas: 50 cm)									
				4 km/h	6 km/h	8 km/h	10 km/h	12 km/h	14 km/h	16 km/h	18 km/h	20 km/h	25 km/h
				ATP3030015	1.5	UC	0.42	127	85	64	51	42	36
3	XC	0.60	180		120	90	72	60	51	45	40	36	29
4	VC	0.69	208		139	104	83	69	59	52	46	42	33
6	C	0.85	255		170	127	102	85	73	64	57	51	41
8	C	0.98	294		196	147	118	98	84	73	65	59	47
ATP303002	1.5	UC	0.57	170	113	85	68	57	48	42	38	34	27
	3	VC	0.80	240	160	120	96	80	69	60	53	48	38
	4	VC	0.92	277	185	139	111	92	79	69	62	55	44
	6	C	1.13	339	226	170	136	113	97	85	75	68	54
	8	C	1.31	392	261	196	157	131	112	98	87	78	63
ATP3030025	1.5	VC	0.71	212	141	106	85	71	61	53	47	42	34
	3	C	1.00	300	200	150	120	100	86	75	67	60	48
	4	C	1.15	346	231	173	139	115	99	87	77	69	55
	6	M	1.41	424	283	212	170	141	121	106	94	85	68
	8	M	1.63	490	327	245	196	163	140	122	109	98	78
ATP303003	1.5	XC	0.85	255	170	127	102	85	73	64	57	51	41
	3	C	1.20	360	240	180	144	120	103	90	80	72	58
	4	C	1.39	416	277	208	166	139	119	104	92	83	67
	6	C	1.70	509	339	255	204	170	145	127	113	102	81
	8	M	1.96	588	392	294	235	196	168	147	131	118	94
ATP303004	1.5	XC	1.13	339	226	170	136	113	97	85	75	68	54
	3	VC	1.60	480	320	240	192	160	137	120	107	96	77
	4	VC	1.85	554	370	277	222	185	158	139	123	111	89
	6	VC	2.26	679	453	339	272	226	194	170	151	136	109
	8	C	2.61	784	523	392	314	261	224	196	174	157	125
ATP303005	1.5	XC	1.41	424	283	212	170	141	121	106	94	85	68
	3	VC	2.00	600	400	300	240	200	171	150	133	120	96
	4	VC	2.31	693	462	346	277	231	198	173	154	139	111
	6	C	2.83	849	566	424	339	283	242	212	189	170	136
	8	C	3.27	980	653	490	392	327	280	245	218	196	157
ATP303006	1.5	XC	1.70	509	339	255	204	170	145	127	113	102	81
	3	C	2.40	720	480	360	288	240	206	180	160	144	115
	4	C	2.77	831	554	416	333	277	238	208	185	166	133
	6	C	3.39	1.018	679	509	407	339	291	255	226	204	163
	8	C	3.92	1.176	784	588	470	392	336	294	261	235	188

	DIMENSIONE DELLE GOCCE DROP SIZE RATING DIMENSIONES DE LAS GOTAS	
C	Grossa-Coarse-Gruesa	218µm ÷ 349µm
VC	Molto grossa-Very coarse-Muy gruesa	349µm ÷ 428µm
XC	Estremamente grossa-Extremely coarse-Extremadamente gruesa	428µm ÷ 622µm
UC	Ultra grossa- Ultra coarse-Ultra gruesa	> 622µm

millesimo di millimetro (Es.: 250µm = 0.25 mm)
µm= thousandth of a millimeter (E.g.: 250µm = 0.25 mm)
milésimo de milímetro (Ej.: 250µm = 0.25 mm)

