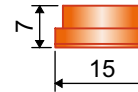




Utilizzo
Use
Utilización



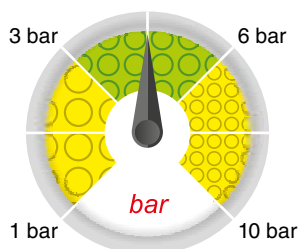
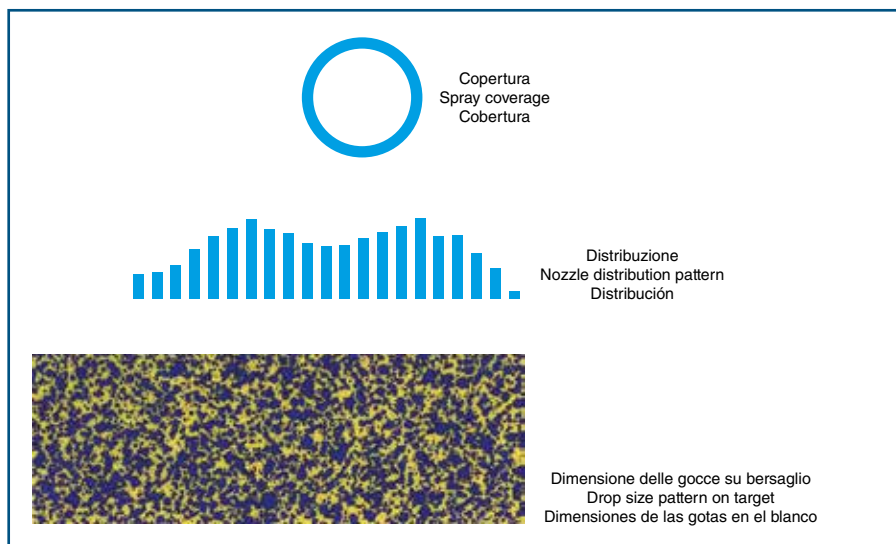
Dimensioni (mm)
Size (mm)
Dimensiones (mm)



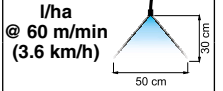
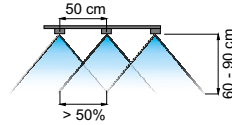
- Gli ugelli Hollowcone sono composti da una piastrina/convogliatore inserita in un corpo che fornisce un getto a cono vuoto.
- Il convogliatore è facilmente removibile per la pulizia.
- Stampato in Delrin®, materiale con alta stabilità, che conferisce eccezionali caratteristiche di durata.
- Può essere utilizzato su barra da diserbo.
- Perfetto per gli utilizzi con pompe a spalla.
- Gli ugelli Hollowcone possono essere usati per spazzare sopra o sotto il fogliame o per coperture omogenee.
- Adatto per utilizzo nelle applicazioni fogliari di insetticidi e fungicidi, in quanto producono gocce di dimensioni ridotte già alla pressione di 3 bar.
- Quando utilizzato su barra, è importante scegliere la corretta altezza di utilizzo per garantire la giusta sovrapposizione dei getti.

- Hollowcone nozzles consist of a disc/core inserted into a disc supplying a hollow cone jet.
- The core can be easily removed for cleaning operations.
- Made of molded Delrin®, a polymer ensuring high chemical stability and an exceptionally long useful life.
- It can be used on crop spraying boom.
- Perfect for knapsack sprayers.
- Hollowcone nozzles can be used to spray onto or under the leaves or to have a smooth coverage.
- Suitable for use in leaf spraying of insecticides and fungicides, since they produce small drops already at 3 bars.
- If used on boom, spraying height is fundamental to ensure the correct spray overlapping.

- Las boquillas Hollowcone están compuestas por una placa/difusor introducido en un cuerpo que suministra un chorro de cono vacío.
- El difusor se puede extraer con facilidad para la limpieza.
- Moldeado en Delrin®, material con alta estabilidad química, que otorga excepcionales características de duración.
- Se puede usar en barra para herbicida.
- Perfecto para los usos con pulverizador de mochila.
- Las boquillas Hollowcone se pueden usar para rociar arriba o abajo de las hojas o para coberturas homogéneas.
- Apto para el uso en aplicaciones en hojas de insecticidas y fungicidas, ya que producen gotas de reducidas dimensiones ya a la presión de 3 bar.
- Cuando se usa en barra, es importante seleccionar la altura correcta de uso para garantizar la adecuada superposición de los chorros.



| COD. CODE COD. | Angle | bar | drop | l/min | l/ha | | | | | | | | | | Pompa a spalla Knapsack pump Pulverizador de mochila |
|----------------------|-------|-----|------|-------|--------|--------|--------|---------|---------|---------|---------|---------|---------|------|------------------------------------------------------------|
| | | | | | 4 km/h | 6 km/h | 8 km/h | 10 km/h | 12 km/h | 14 km/h | 16 km/h | 18 km/h | 20 km/h | | |
| HC8001 | 85° | 1 | F | 0.23 | 69 | 46 | 35 | 28 | 23 | 20 | 17 | 15 | 14 | 77 | |
| | | 2 | VF | 0.33 | 98 | 65 | 49 | 39 | 33 | 28 | 24 | 22 | 20 | 109 | |
| | | 3 | VF | 0.40 | 120 | 80 | 60 | 48 | 40 | 34 | 30 | 27 | 24 | 133 | |
| | | 5 | VF | 0.52 | 155 | 103 | 77 | 62 | 52 | 44 | 39 | 34 | 31 | 172 | |
| | | 8 | VF | 0.65 | 196 | 131 | 98 | 78 | 65 | 56 | 49 | 44 | 39 | 218 | |
| HC80015 | 85° | 10 | VF | 0.73 | 219 | 146 | 110 | 88 | 73 | 63 | 55 | 49 | 44 | 243 | |
| | | 1 | F | 0.35 | 104 | 69 | 52 | 42 | 35 | 30 | 26 | 23 | 21 | 115 | |
| | | 2 | F | 0.49 | 147 | 98 | 73 | 59 | 49 | 42 | 37 | 33 | 29 | 163 | |
| | | 3 | VF | 0.60 | 180 | 120 | 90 | 72 | 60 | 51 | 45 | 40 | 36 | 200 | |
| | | 5 | VF | 0.77 | 232 | 155 | 116 | 93 | 77 | 66 | 58 | 52 | 46 | 258 | |
| HC8002 | 80° | 8 | VF | 0.98 | 294 | 196 | 147 | 118 | 98 | 84 | 73 | 65 | 59 | 327 | |
| | | 10 | VF | 1.10 | 329 | 219 | 164 | 131 | 110 | 94 | 82 | 73 | 66 | 365 | |
| | | 1 | F | 0.46 | 139 | 92 | 69 | 55 | 46 | 40 | 35 | 31 | 28 | 154 | |
| | | 2 | F | 0.65 | 196 | 131 | 98 | 78 | 65 | 56 | 49 | 44 | 39 | 218 | |
| | | 3 | VF | 0.80 | 240 | 160 | 120 | 96 | 80 | 69 | 60 | 53 | 48 | 267 | |
| HC80025 | 80° | 5 | VF | 1.03 | 310 | 207 | 155 | 124 | 103 | 89 | 77 | 69 | 62 | 344 | |
| | | 8 | VF | 1.31 | 392 | 261 | 196 | 157 | 131 | 112 | 98 | 87 | 78 | 435 | |
| | | 10 | VF | 1.46 | 438 | 292 | 219 | 175 | 146 | 125 | 110 | 97 | 88 | 487 | |
| | | 1 | F | 0.58 | 173 | 115 | 87 | 69 | 58 | 49 | 43 | 38 | 35 | 192 | |
| | | 2 | F | 0.82 | 245 | 163 | 122 | 98 | 82 | 70 | 61 | 54 | 49 | 272 | |
| HC8003 | 80° | 3 | VF | 1.00 | 300 | 200 | 150 | 120 | 100 | 86 | 75 | 67 | 60 | 333 | |
| | | 5 | VF | 1.29 | 387 | 258 | 194 | 155 | 129 | 111 | 97 | 86 | 77 | 430 | |
| | | 8 | VF | 1.63 | 490 | 327 | 245 | 196 | 163 | 140 | 122 | 109 | 98 | 544 | |
| | | 10 | VF | 1.83 | 548 | 365 | 274 | 219 | 183 | 156 | 137 | 122 | 110 | 609 | |
| | | 1 | F | 0.69 | 208 | 139 | 104 | 83 | 69 | 59 | 52 | 46 | 42 | 231 | |
| HC80035 | 80° | 2 | F | 0.98 | 294 | 196 | 147 | 118 | 98 | 84 | 73 | 65 | 59 | 327 | |
| | | 3 | VF | 1.20 | 360 | 240 | 180 | 144 | 120 | 103 | 90 | 80 | 72 | 400 | |
| | | 5 | VF | 1.55 | 465 | 310 | 232 | 186 | 155 | 133 | 116 | 103 | 93 | 516 | |
| | | 8 | VF | 1.96 | 588 | 392 | 294 | 235 | 196 | 168 | 147 | 131 | 118 | 653 | |
| | | 10 | VF | 2.19 | 657 | 438 | 329 | 263 | 219 | 188 | 164 | 146 | 131 | 730 | |
| HC8004 | 80° | 1 | F | 0.81 | 242 | 162 | 121 | 97 | 81 | 69 | 61 | 54 | 48 | 269 | |
| | | 2 | F | 1.14 | 343 | 229 | 171 | 137 | 114 | 98 | 86 | 76 | 69 | 381 | |
| | | 3 | VF | 1.40 | 420 | 280 | 210 | 168 | 140 | 120 | 105 | 93 | 84 | 467 | |
| | | 5 | VF | 1.81 | 542 | 361 | 271 | 217 | 181 | 155 | 136 | 120 | 108 | 602 | |
| | | 8 | VF | 2.29 | 686 | 457 | 343 | 274 | 229 | 196 | 171 | 152 | 137 | 762 | |
| HC8005 | 80° | 10 | VF | 2.56 | 767 | 511 | 383 | 307 | 256 | 219 | 192 | 170 | 153 | 852 | |
| | | 1 | F | 0.92 | 277 | 185 | 139 | 111 | 92 | 79 | 69 | 62 | 55 | 308 | |
| | | 2 | F | 1.31 | 392 | 261 | 196 | 157 | 131 | 112 | 98 | 87 | 78 | 435 | |
| | | 3 | VF | 1.60 | 480 | 320 | 240 | 192 | 160 | 137 | 120 | 107 | 96 | 533 | |
| | | 5 | VF | 2.07 | 620 | 413 | 310 | 248 | 207 | 177 | 155 | 138 | 124 | 689 | |
| HC8006 | 80° | 8 | VF | 2.61 | 784 | 523 | 392 | 314 | 261 | 224 | 196 | 174 | 157 | 871 | |
| | | 10 | VF | 2.92 | 876 | 584 | 438 | 351 | 292 | 250 | 219 | 195 | 175 | 974 | |
| | | 1 | F | 1.15 | 346 | 231 | 173 | 139 | 115 | 99 | 87 | 77 | 69 | 385 | |
| | | 2 | F | 1.63 | 490 | 327 | 245 | 196 | 163 | 140 | 122 | 109 | 98 | 544 | |
| | | 3 | VF | 2.00 | 600 | 400 | 300 | 240 | 200 | 171 | 150 | 133 | 120 | 667 | |
| HC8006 | 80° | 5 | VF | 2.58 | 775 | 516 | 387 | 310 | 258 | 221 | 194 | 172 | 155 | 861 | |
| | | 8 | VF | 3.27 | 980 | 653 | 490 | 392 | 327 | 280 | 245 | 218 | 196 | 1089 | |
| | | 10 | VF | 3.65 | 1.095 | 730 | 548 | 438 | 365 | 313 | 274 | 243 | 219 | 1217 | |
| | | 1 | M | 1.39 | 416 | 277 | 208 | 166 | 139 | 119 | 104 | 92 | 83 | 462 | |
| | | 2 | M | 1.96 | 588 | 392 | 294 | 235 | 196 | 168 | 147 | 131 | 118 | 653 | |
| HC8006 | 80° | 3 | M | 2.40 | 720 | 480 | 360 | 288 | 240 | 206 | 180 | 160 | 144 | 800 | |
| | | 5 | VF | 3.10 | 930 | 620 | 465 | 372 | 310 | 266 | 232 | 207 | 186 | 1033 | |
| | | 8 | VF | 3.92 | 1.176 | 784 | 588 | 470 | 392 | 336 | 294 | 261 | 235 | 1306 | |
| | | 10 | VF | 4.38 | 1.315 | 876 | 657 | 526 | 438 | 376 | 329 | 292 | 263 | 1461 | |



| DIMENSIONE DELLE GOCCE DROP SIZE RATING DIMENSIONES DE LAS GOTAS | |
|------------------------------------------------------------------------|-------------------------------|
| VF | Molto fine-Very fine-Muy fina |
| F | Fine-Fine-Fina |
| M | Media-Medium-Media |

millesimo di millimetro (Es.: 250µm = 0.25 mm)
µm = thousandth of a millimeter (E.g.: 250µm = 0.25 mm)
milésimo de milímetro (Ej.: 250µm = 0.25 mm)